

UCHWAŁA Nr IX/65/2019
Rady Gminy w Solcu nad Wisłą
z dnia 28 maja 2019 r.

w sprawie wyrażenia opinii dotyczącej zmiany obrębów geodezyjnych w jednostce ewidencyjnej Solec nad Wisłą.

Na podstawie art. 5 ust. 3, art. 18 ust. 2 pkt 15 oraz art. 40 ust. 2 pkt 1 ustawy z dnia 8 marca 1990 roku o samorządzie gminnym (Dz. U. z 2019 r. poz. 506 z późn. zm.), § 8 ust.1 Rozporządzenia Ministra Rozwoju Regionalnego i Budownictwa z dnia 29 marca 2001 r. w sprawie ewidencji gruntów i budynków (Dz. U. z 2019 r. poz. 393), **Rada Gminy w Solcu nad Wisłą**, uchwala co następuje:

§ 1.

1. Pozytywnie opiniuje się zmianę granic miejscowości Kępa Piotrowińska obręb geodezyjny Kępa Piotrowińska poprzez przyłączenie działek o numerach 641/7, 641/2, 642/2 do miejscowości Marianów obręb geodezyjny Wola Pawłowska.
2. Przebieg granic pomiędzy miejscowościami Marianów i Kępa Piotrowińska przedstawia załącznik graficzny nr 1.

§ 2.

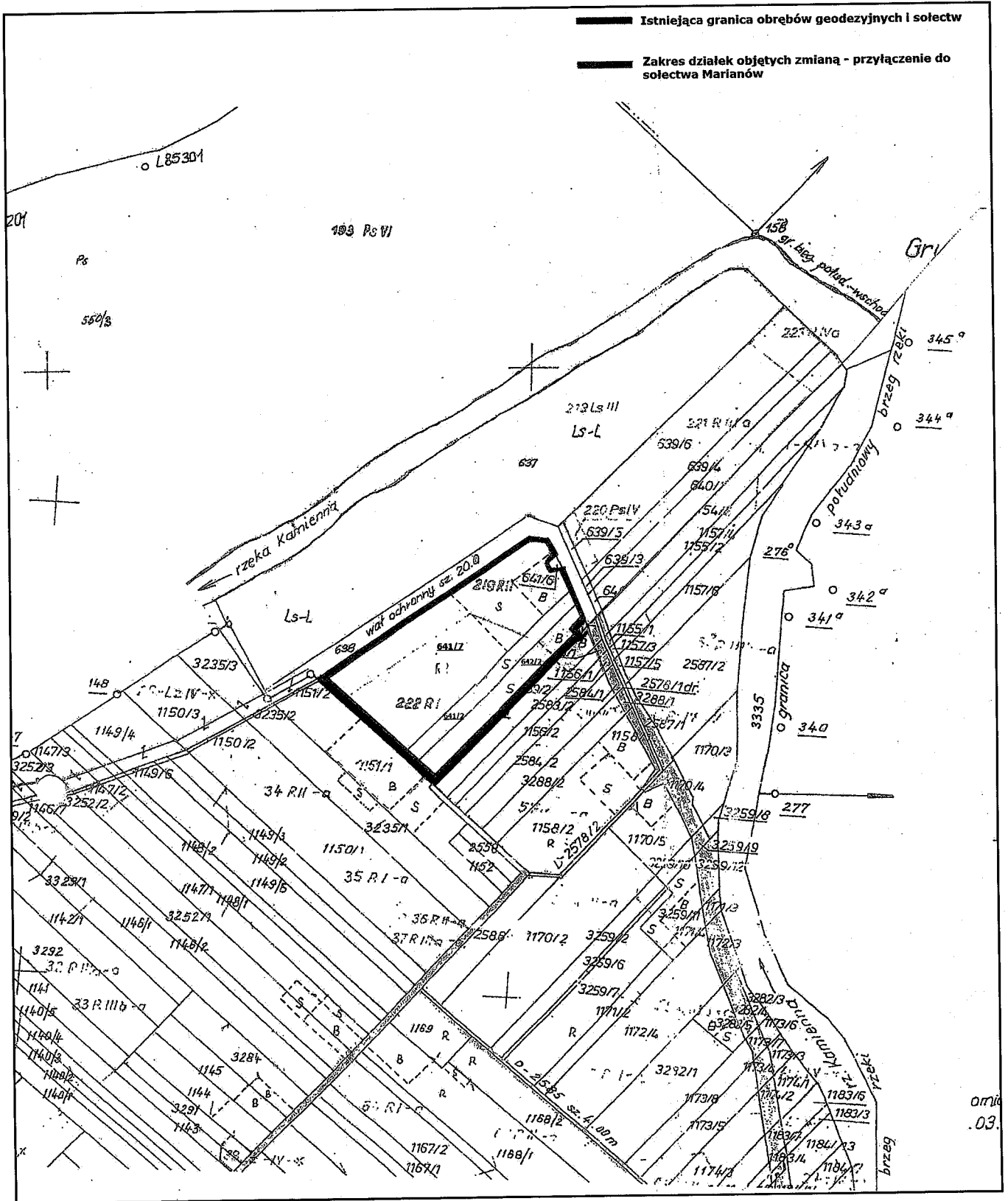
Wykonanie uchwały powierza się Wójtowi Gminy Solec nad Wisłą.

§ 3.

Uchwała wchodzi w życie z dniem podjęcia.

PRZEWODNICZĄCY
RADY GMINY
Tadeusz Szczerba

Załącznik do Uchwały Nr IX/65/2019
 Rady Gminy w Solcu nad Wisłą
 z dnia 28 maja 2019 roku



— Istniejąca granica obrębów geodezyjnych i sołectw
 — Zakres działek objętych zmianą - przyłączenie do sołectwa Marianów

**PRZEWODNICZĄCY
 RADY GMINY**
 Tadeusz Szczerba

om
 .03.

Uzasadnienie

do Uchwały Rady Gminy Solec nad Wisłą nr IX/65/2019

W dniu 8 października 2018 r. do Wójta Gminy Solec nad Wisłą, wpłynął wniosek Pana Macieja Glisty, Grażyny Glisty, Łukasza Glisty, Katarzyny Glisty, Bogdana Minkiny, Marianny Minkina, Marcina Mainkiny zam. Kępa Piotrowińska, gm. Solec nad Wisłą, dotyczący przyłączenia wymienionych działek o numerach: 641/7, 641/2, 642/2, położonych w miejscowości Kępa Piotrowińska do miejscowości Marianów obręb Wola Pawłowska.

Wnioskodawcy motywują przedłożony wniosek tym, że do marca 1988 roku działki te należały właśnie do miejscowości Marianów, podjęta decyzja o zmianie przynależności działek do Kępy Piotrowińskiej nie miała uzasadnionych i merytorycznych podstaw. Dokonana zmiana sprawiła, że granica miejscowości Marianów i Kępa Piotrowińska przebiega przez podwórko jednej z posesji. Ponadto działki te znalazły się w znacznej odległości od Kępy Piotrowińskiej. To z kolei powoduje liczne utrudnienia komunikacyjne, utrudnienia w lokalizacji posesji przez pogotowie ratunkowe, policję i straż pożarną.

**PRZEWODNICZĄCY
RADY GMINY**
Tadeusz Szczerba